

Begleitdokumentation zum BG Hochrhein (BW)

Teilbearbeitungsgebiet 20

Wutach

Hochrhein (BW) ab Eschenzer Horn bis oberh. Aare

Kartenanhang

 Umsetzung der EG Wasserrahmenrichtlinie (2000/60/EG)

Stand: Dezember 2015



Baden-Württemberg

BEARBEITUNG:

Regierungspräsidium Freiburg (Flussgebietsbehörde)

Abteilung 5 - Umwelt

Referat 51 - Recht und Verwaltung

Bissierstraße 7

79114 Freiburg i. Brsg.

REDAKTION:

Ministerium für Umwelt, Klima und Energiewirtschaft Baden-Württemberg

Regierungspräsidien Stuttgart, Karlsruhe, Freiburg, Tübingen

Landesanstalt für Umwelt, Messungen und Naturschutz Baden-Württemberg

Kartenanhang

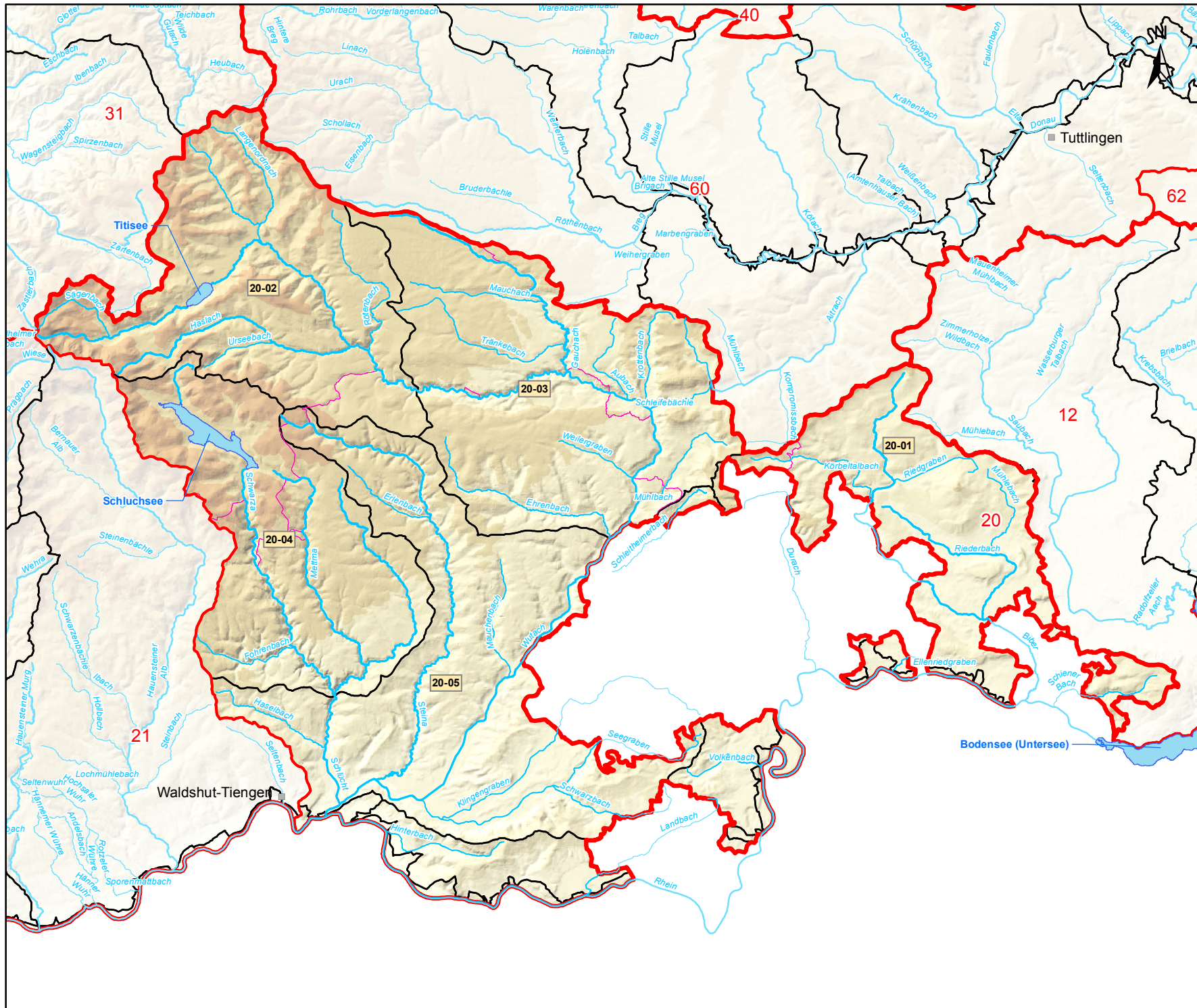
K1 Fluss-und Seewasserkörper

K2 Grundwasserkörper

K3 Programmstrecken Durchgängigkeit und Mindestwasser

K4 Programmstrecken Struktur

K5 Abwassermaßnahmen (Punktquellen)



K 1 Fluss- und See-wasserkörper

Teilbearbeitungsgebiet:
Hochrhein (BW) ab Eschenzer Horn bis oberh. Aare (20)



Kartengrundlage: RIPS, ATKIS © Landesamt für Geoinformation und Landentwicklung Baden-Württemberg (www.lglbw.de) Az.: 2851.9-1/19 und LUBW Landesanstalt für Umwelt, Messungen und Naturschutz Baden-Württemberg

Zeichenerklärung

Oberflächenwasserkörper

34-03-OR4

Grenze Flusswasserkörper mit WK-Nummer

33-05-OR4 erheblich verändert

64-05 künstlich

Federsee

Seewasserkörper mit Name

Sonstiges

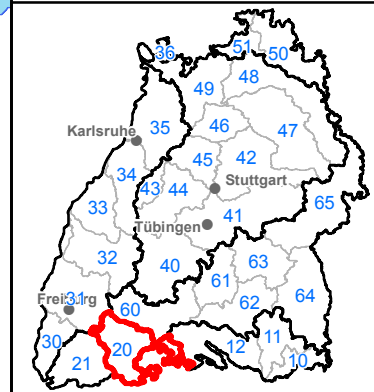
Teilnetz WRRL

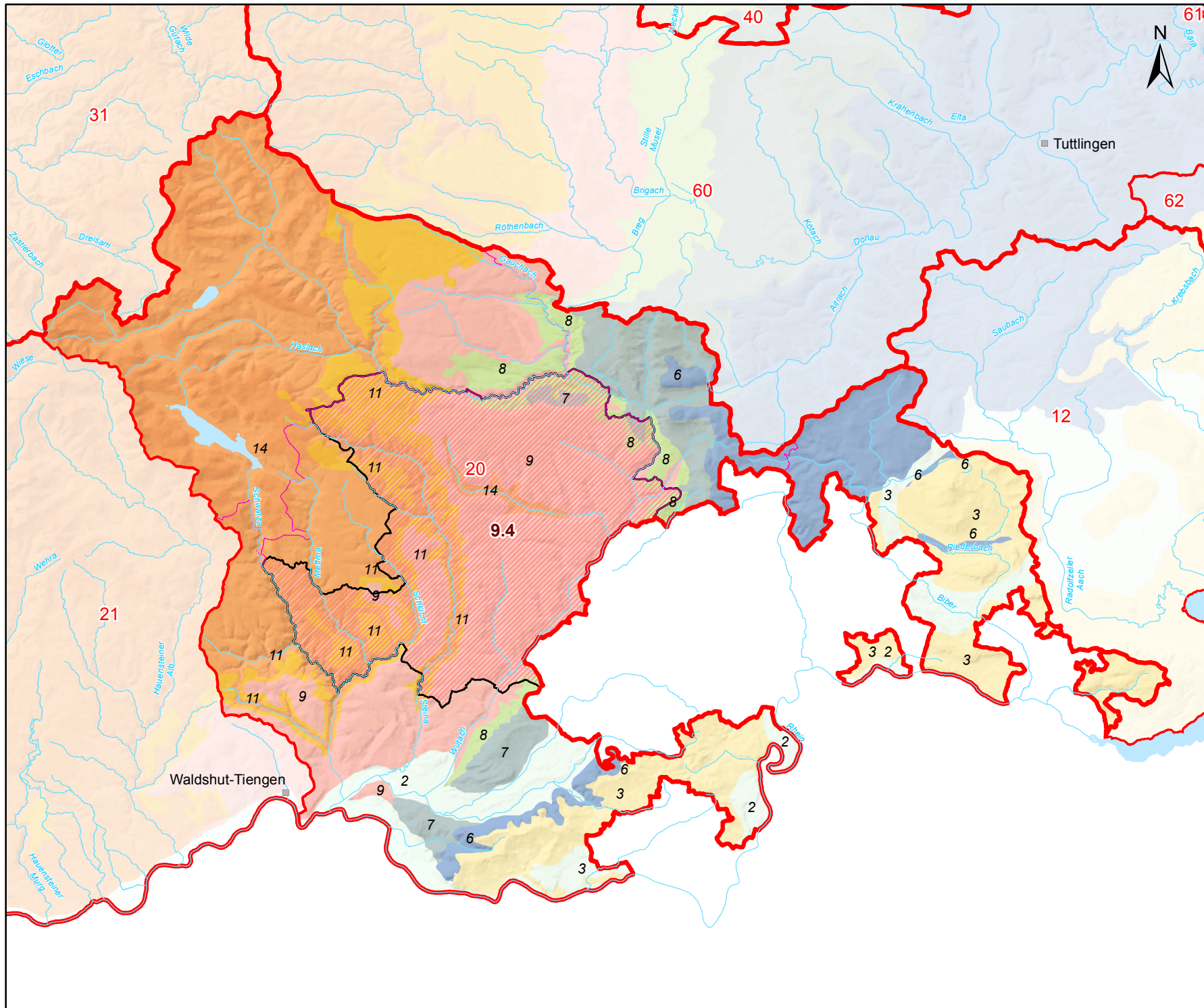
repräsentatives / sonstiges Gewässer

Grenze Bearbeitungsgebiet

Grenze Teilbearbeitungsgebiet

Stadt-/Landkreisgrenze





K 2 Grundwasserkörper

Teilbearbeitungsgebiet:
Hochrhein (BW) ab Eschenzer Horn bis oberh. Aare (20)



Kartengrundlage: RIPS, ATKIS © Landesamt für Geoinformation und Landentwicklung Baden-Württemberg (www.lglbw.de) Az.: 2851.9-1/19 und LUBW Landesanstalt für Umwelt, Messungen und Naturschutz Baden-Württemberg

Zeichenerklärung

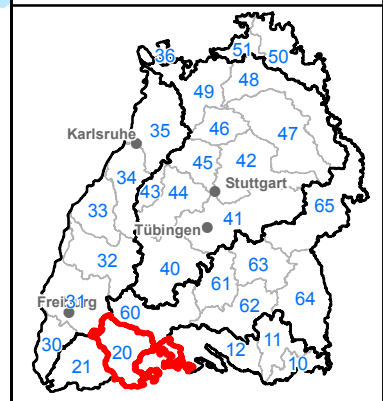
Grundwasserkörper gesondert abgegrenzt, gefährdet
 Grundwasserkörper, der 2015 noch nicht den "guten Zustand" erreicht
 Grundwasserkörper, der 2015 den "guten Zustand" erreicht

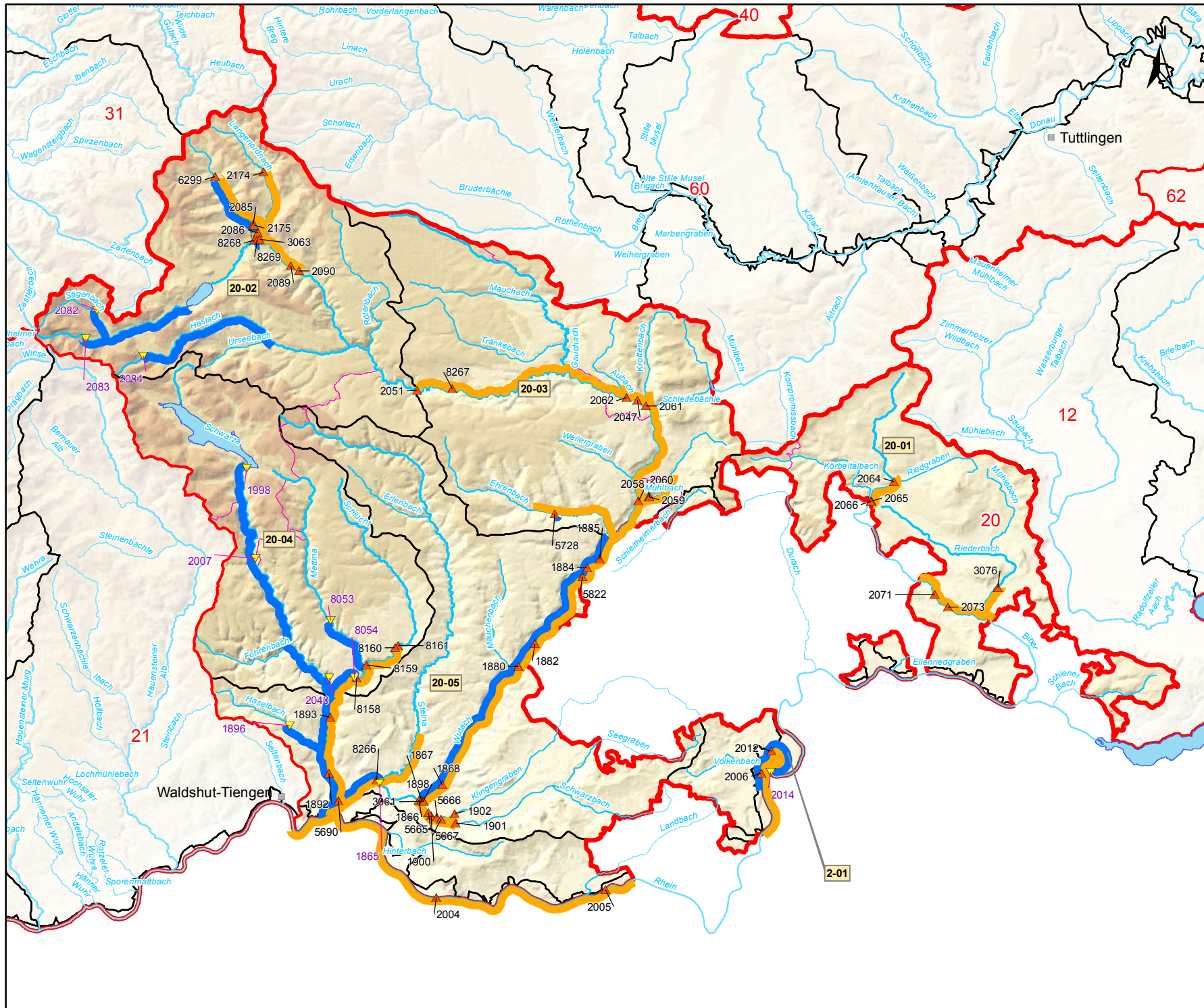
hydrogeologisch abgegrenzt

- 1 Lech-Iller-Schotterplatten
- 2 Fluvioglaziale Schotter
- 3 Süddeutsches Moränenland
- 4 Schwäbische Alb
- 5 Albvorland
- 6 Keuper-Bergland
- 7 Muschelkalk-Platten
- 8 Spessart, Rhönvorland und Buntsandstein des Odenwaldes
- 9 Buntsandstein des Schwarzwaldes
- 10 Kristallin des Odenwaldes
- 11 Kristallin des Schwarzwaldes
- 12 Quartäre und Pliozäne Sedimente der Grabenscholle
- 13 Tektonische Schollen des Grabenrandes
- 14 Kaiserstuhl

Sonstiges

- Teilnetz WRRL
- Bearbeitungsgebiet
- Teilbearbeitungsgebiet
- Stadt-/Landkreisgrenze














K 3 Programmstrecken Durchgängigkeit und Mindestwasser

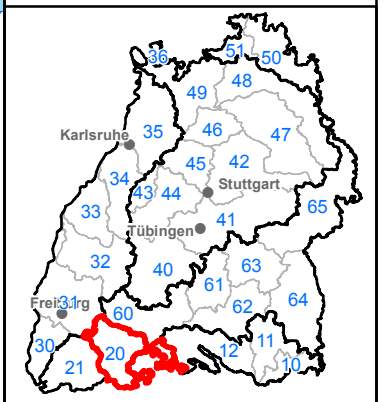
Teilbearbeitungsgebiet:
Hochrhein (BW) ab Eschenzer Horn bis oberh. Aare (20)

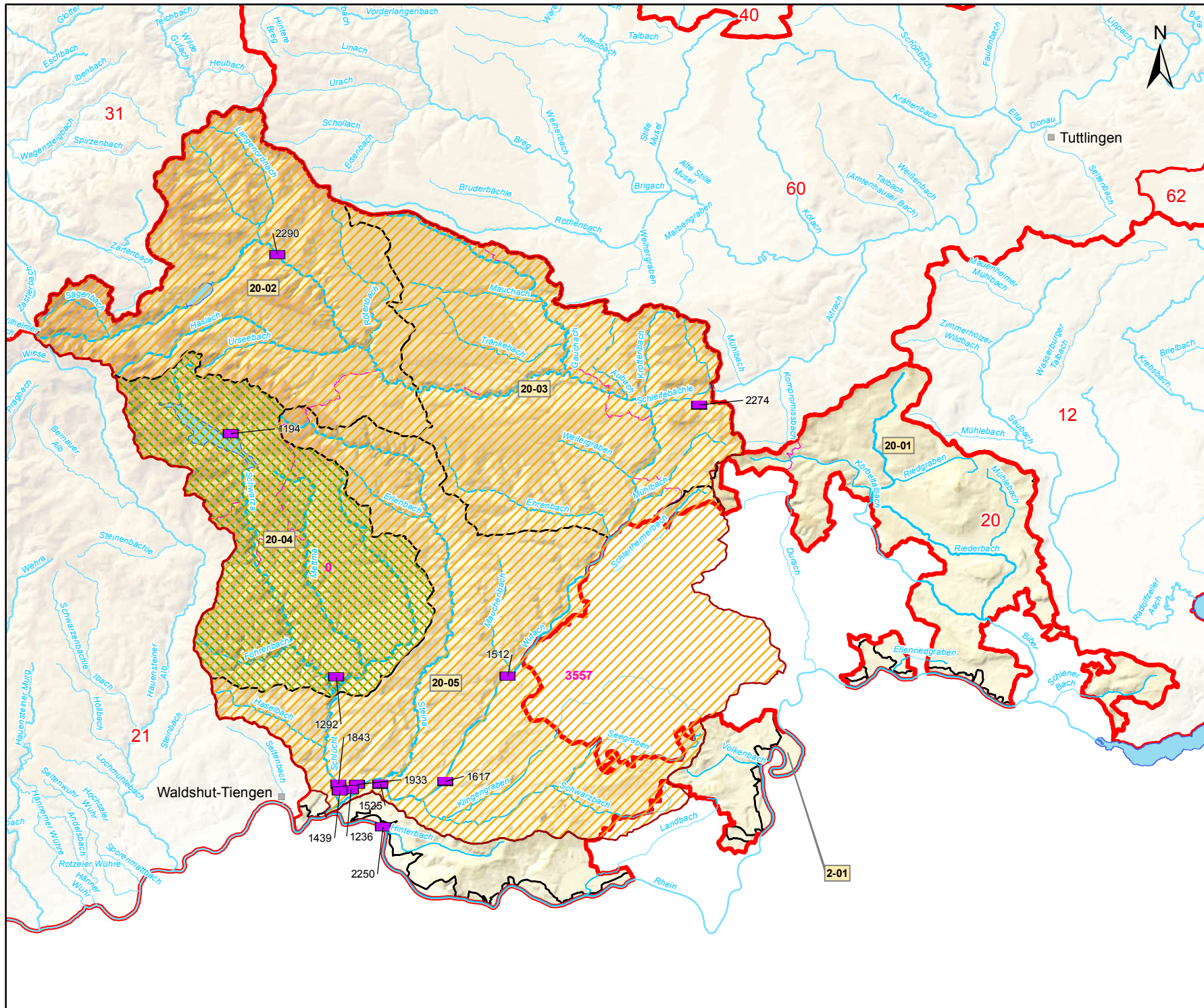
LUBW 

Kartengrundlage: RIPS, ATKIS © Landesamt für Geoinformation und Landentwicklung Baden-Württemberg (www.lglbw.de) Az.: 2851.9-1/19 und LUBW Landesanstalt für Umwelt, Messungen und Naturschutz Baden-Württemberg

Zeichenerklärung

- Oberflächenwasserkörper**
 -  Grenze Flusswasserkörper mit WK-Nummer
 -  Defizit Durchgängigkeit
 -  Defizit Mindestwasser
 - Einzelmaßnahme**
 -  Herstellung Durchgängigkeit 1234 mit MaDok ID
 -  Reduktion Ausleitung 1234 mit MaDok ID
 - Sonstiges**
 - Teilnetz WRRL**
 -  repräsentatives / sonstiges Gewässer
 -  Grenze Bearbeitungsgebiet
 -  Grenze Teilbearbeitungsgebiet
 -  Stadt-/Landkreisgrenze
- 0 3 6 9 km





K 5 Abwassermaßnahmen (Punktquellen)

Teilbearbeitungsgebiet:
Hochrhein (BW) ab Eschenzer Horn bis oberh. Aare (20)





LU:W 

Kartengrundlage: RIPS, ATKIS © Landesamt für Geoinformation und Landentwicklung Baden-Württemberg (www.lglbw.de) Az.: 2851.9-1/19 und LUBW Landesanstalt für Umwelt, Messungen und Naturschutz Baden-Württemberg

Zeichenerklärung

Oberflächenwasserkörper
34-03-OR4 Grenze Flusswasserkörper mit WK-Nummer

- Abwassermaßnahmen (mit MaDok-ID)**
-  1234 kommunale Kläranlage
 -  1234 industrieller Einleiter
 -  Regenwasseranlage
 -  Gewässereinzugsgebiet
 -  Gewässereinzugsgebiet (Flusswasserkörper)
 -  Abwasserkanalisation (Einzugsgebiet)

- Sonstiges**
- Teilnetz WRRL**
-  repräsentatives / sonstiges Gewässer
 -  Grenze Bearbeitungsgebiet
 -  Grenze Teilbearbeitungsgebiet
 -  Stadt-/Landkreisgrenze

